



II JORNADAS DE ORIENTACIÓN PROFESIONAL DE CCOO CANARIAS

30 de noviembre y 1 de diciembre de 2021, INFECAR, Gran Canaria

LA FORMACIÓN Y ORIENTACIÓN PROFESIONAL A LO LARGO DE LA VIDA



La Orientación Profesional

(una visión integradora de cualificación y equidad social)

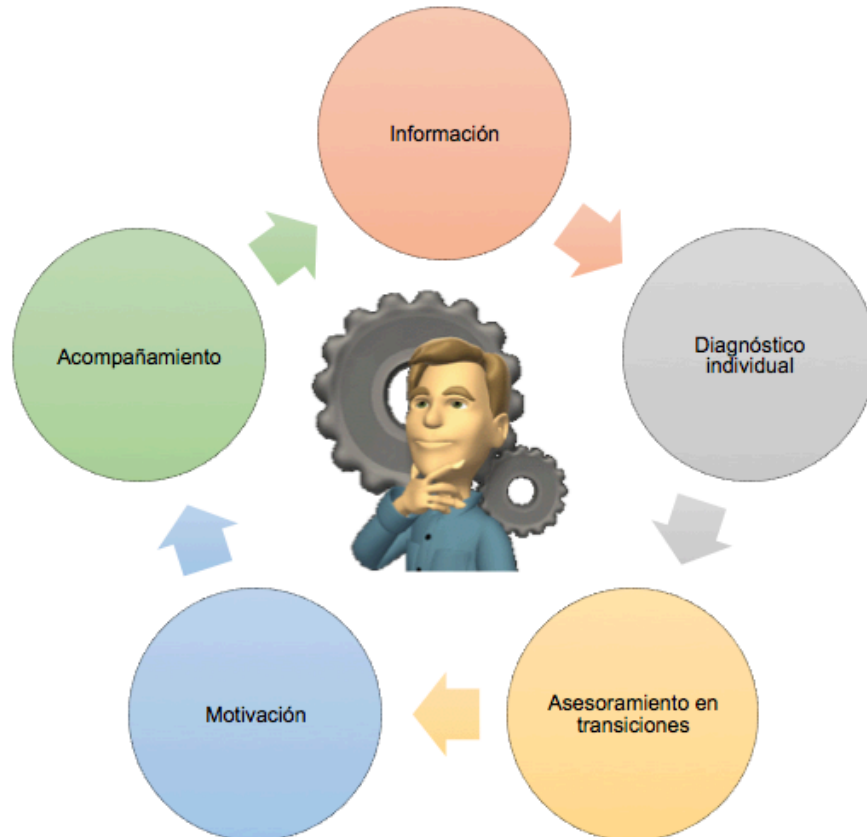
ECAAE 2021-2024

(Enfoque centrado en las personas)

Servir de enlace con las personas demandantes de empleo, los servicios a prestar y el mercado laboral

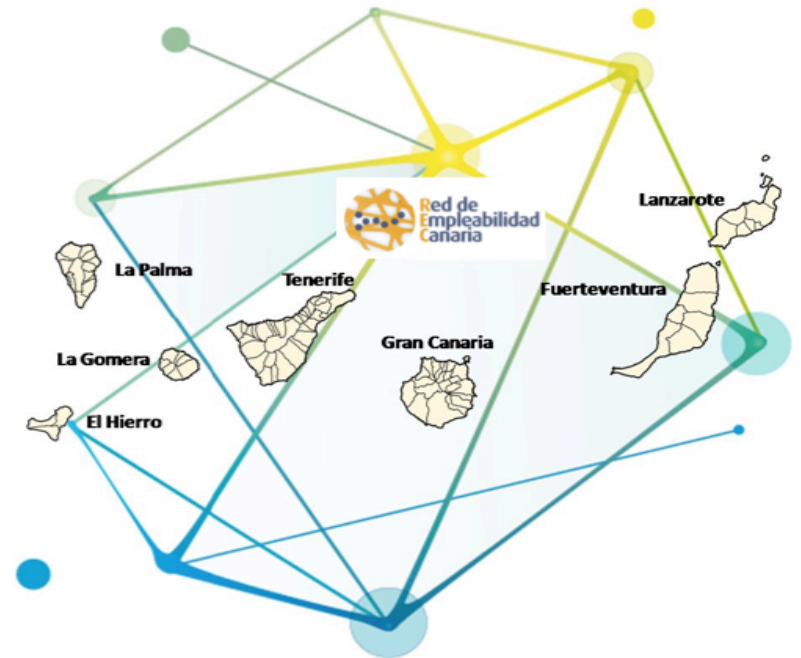
Fuente de información de cara a elaborar los perfiles y necesidades de las personas demandantes de empleo

El núcleo sobre el que deberán pivotar el resto de servicios en base a la información recogida





Red de Orientación





Programa OPEA

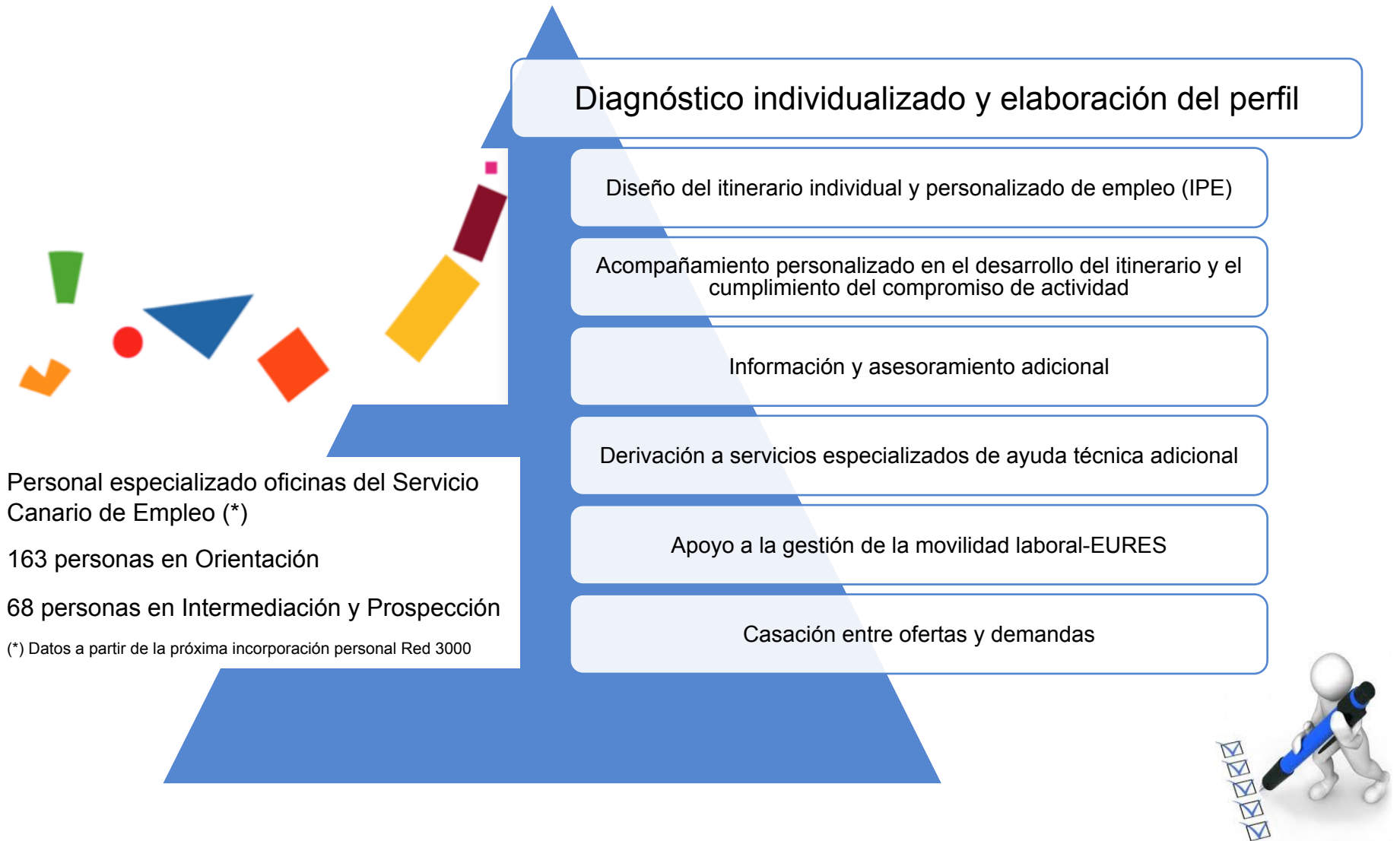


ATENCIÓN ESPECIALIZADA

ENTIDADES	COLECTIVOS		
	REINCORPORA-T	PLAN DE CHOQUE EMPLEO JOVEN	VULNERABLES
ASOCIACIÓN CANARIA POTENC DESARROLLO SOCIAL GENERACION 21	X		X
ASOC DOMITILA HERNANDEZ DESDE TACORONTE POR LA IGUALDAD DE OPORTUNIDADES		X	X
ASOC PARA EL DESARROLLO ECONOMICO Y SOCIAL RAYUELA		X	
ASOC PROMOCION EMPLEO Y COHESION SOCIAL CREATIVA		X	
AYUNTAMIENTO DE CANDELARIA	X	X	
ENVERA ASOC DE EMPLEADOS DE IBERIA PADRES DE PERSONAS CON DISCAPACIDAD			X
FEDERACION DE AREAS URBANAS DE CANARIAS	X	X	
FEDERACION DE EMPRESARIOS DE LA PALMA	X		
FEDERACION PROVINCIAL DE EMPRESAS DEL METAL Y NUEVAS TECNOLOGIA	X	X	
FEMEPA	X	X	
FUNDACION CANARIA DE LA FEDERACION DE EMPRESARIOS DEL METAL DE LAS PALMAS (FEMEPA)	X		
FUNDACION LABORAL CONSTRUCCION	X	X	X
FUNDACION RANDSTAD			X
UNION GENERAL DE TRABAJADORES DE CANARIAS	X	X	X



Red de Oficinas de empleo de la Comunidad Autónoma.





PROYECTOS TRANSVERSALES DE APOYO A LA ORIENTACIÓN





La Formación Profesional

(una visión integradora de la formación profesional)





LEY ORGÁNICA DE ORDENACIÓN E INTEGRACION DE LA FORMACIÓN PROFESIONAL

RETO: ALCANZAR EL NIVEL ADECUADO DE CUALIFICACIÓN DE LA POBLACIÓN ACTIVA EN RELACIÓN CON LAS NECESIDADES DEL MERCADO LABORAL

RETO: AUMENTAR EL NÚMERO DE HORAS DE FORMACIÓN DE LOS TRABAJADORES

1

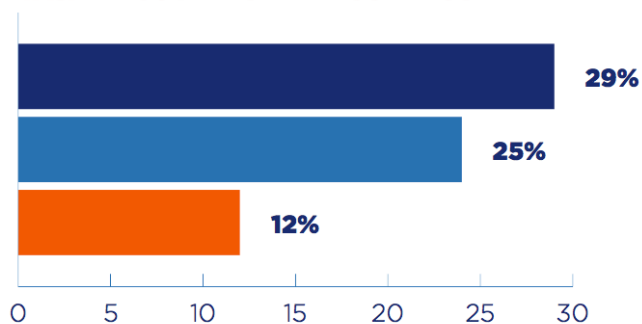
Un sistema de **acompañamiento y orientación profesional** dentro del sistema de Formación Profesional, que ayude a toda persona a tomar **decisiones de formación (cualificación y recualificación), desde antes de terminar la escolaridad obligatoria y durante toda su vida laboral.**

2

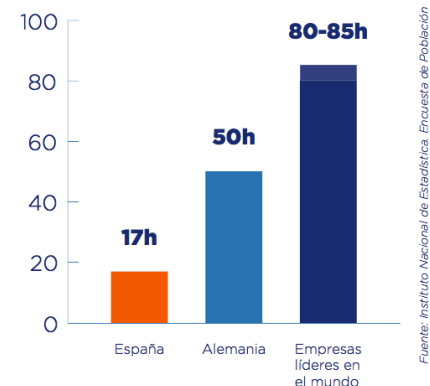
Un sistema de **oferta de Formación Profesional potente y ambicioso**, que forme a los perfiles ajustados a las necesidades del empleo:

- Desde el sistema educativo, convirtiendo **la Formación Profesional en una elección de éxito** que aporte mandos intermedios y técnicos cualificados
- Desde el sistema de formación vinculado a la población activa, **superando la escasa participación de trabajadores ocupados y desempleados** en actividades de formación.

TASA DE JÓVENES MATRICULADOS EN FP



Fuente: Instituto Nacional de Estadística. Encuesta de Población Activa. Cedefop.



Fuente: Instituto Nacional de Estadística. Encuesta de Población



TRES ÁMBITOS DE LA LEY CONFORMAN DE MANERA COORDINADA E INTERDEPENDIENTE SU **PILAR BÁSICO DE CONSTRUCCIÓN:**

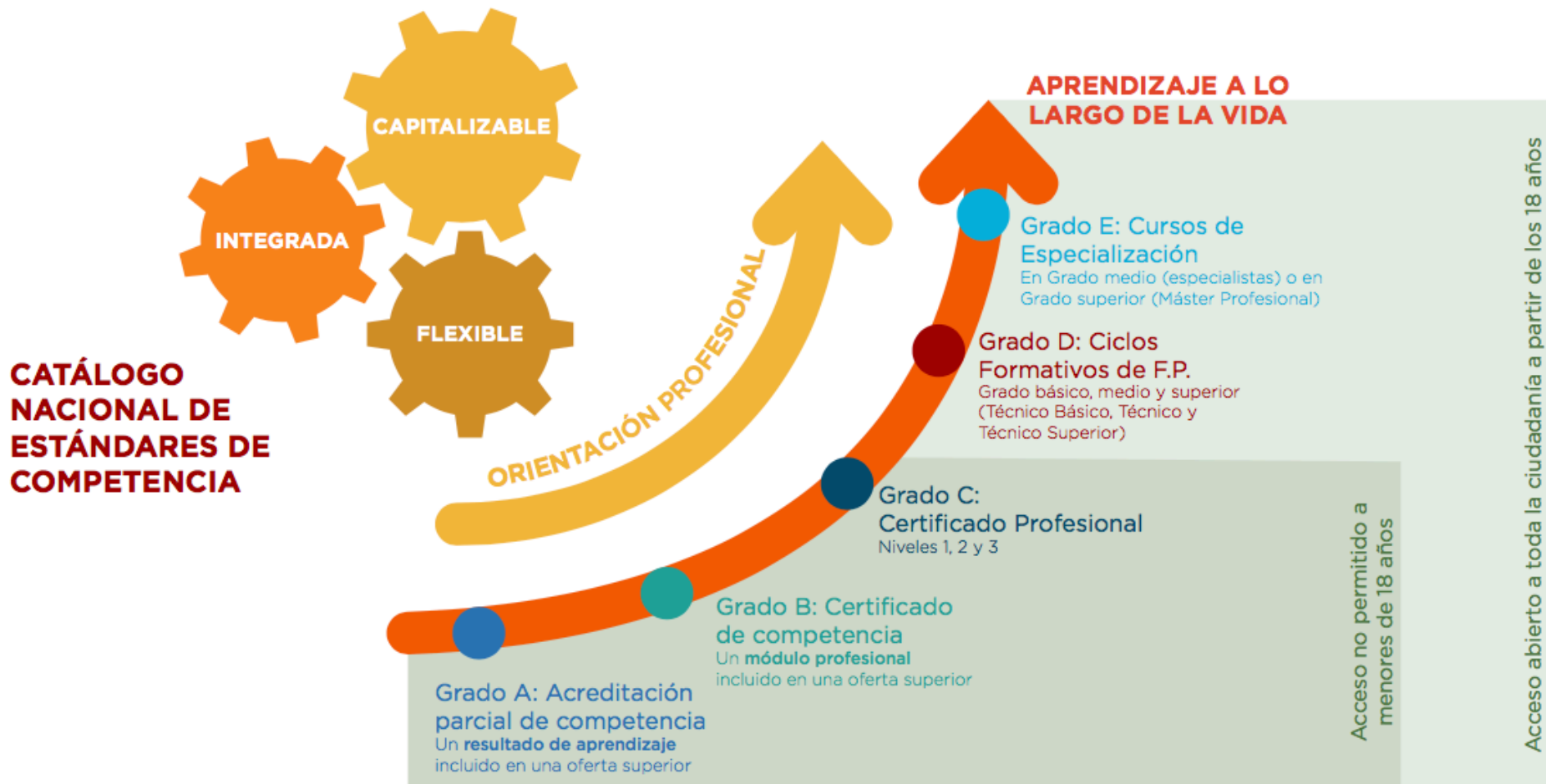


Define el **sistema único de Formación Profesional** como un conjunto, por primera vez, articulado y compacto que

- identifica las competencias profesionales del mercado laboral,
- asegura las ofertas de formación idóneas,
- posibilita la adquisición de la correspondiente formación o, en su caso, su reconocimiento, y
- pone a disposición un servicio de orientación y acompañamiento profesional que permita el diseño de itinerarios formativos individuales y colectivos.



NUEVO MODELO DE FORMACIÓN PROFESIONAL. LEY ORGÁNICA 2021





LA NORMA INCORPORA:

Relación Formación Profesional-Universidad	Acciones formativas en las empresas
Obligatoriedad de Proyectos Intermodulares en nivel D (Técnicos y Técnicos Superiores)	Flexibilidad en el diseño del currículum
Incorporación de complementos de formación adaptados al territorio	Duración variable de las formaciones
Revisión constante de los currículos. Dobles titulaciones	Flexibilidad de las ofertas para personas con dificultades especiales de inserción laboral

TODA LA FORMACIÓN PROFESIONAL SERÁ DUAL

Todos los estudiantes que alcancen un Certificado o título de Grado C y D pasarán por la empresa durante su formación

2 TIPOS en función de:

1. Duración del periodo en empresa
2. % de resultados de aprendizaje asumidos por la empresa
3. Relación con la empresa (contractual o no)

FORMACIÓN PROFESIONAL DUAL GENERAL:

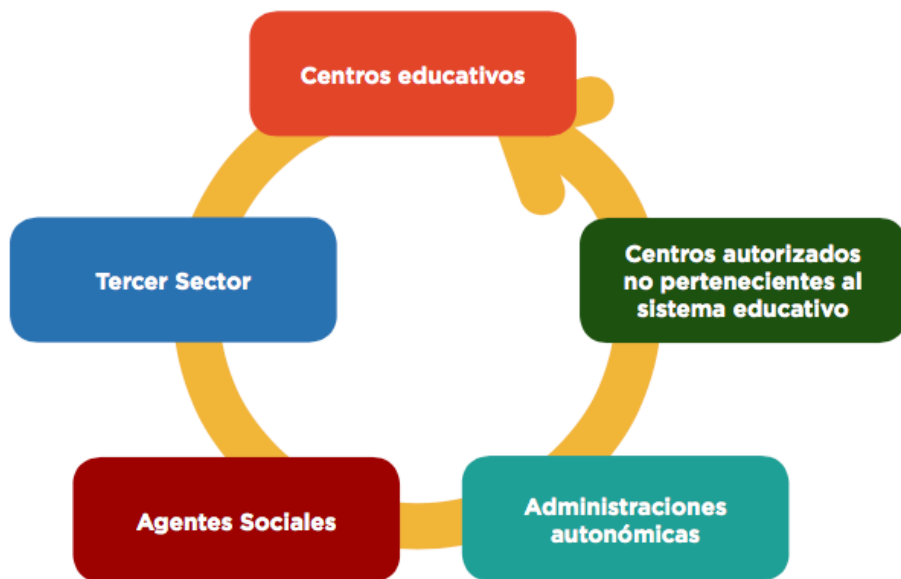
- Entre 25 y 35% de duración de la formación
- Asunción de hasta un 20% de resultados de aprendizaje en la empresa
- No existe vinculación contractual

FORMACIÓN PROFESIONAL AVANZADA:

- Entre 35 y 50% de duración de la formación
- Asunción de hasta un 40% de resultados de aprendizaje en la empresa
- Con vinculación contractual



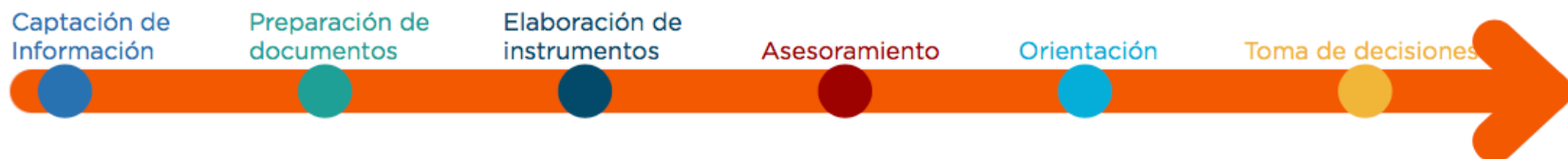
LA ORIENTACIÓN PROFESIONAL



Acceso a un **sistema de orientación profesional en el marco del sistema de Formación Profesional incorporado...**

- al proceso de formación y
- al procedimiento de acreditación de las competencias adquiridas por la experiencia laboral.

Se crea la **Estrategia General de Orientación Profesional del sistema de Formación Profesional.**





La Orientación y la Formación Profesional

(una visión integradora de cualificación y equidad social)

•Ayuda a la
empleabilidad

Promoción
carrera
profesional

Facilitar la
contratación

Orientación
autoempleo



INCLUSIVO

PROSPECTIVO

INTEGRADOR

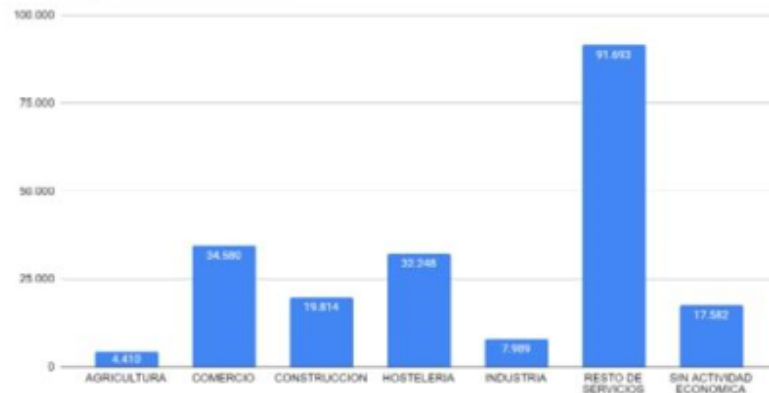
**EN CONTINUA
ACTUALIZACIÓN**



EVOLUCIÓN DEL PARO, INDICADORES COLECTIVOS ESPECIALES , octubre 2021. CANARIAS

	PARADOS	MUJERES	DISCAPACITADOS	EXTRANJEROS	PARADOS DE LARGA DURACIÓN
CANARIAS	208.316	574	512	21.237	122.095

Parados por Sector de Actividad

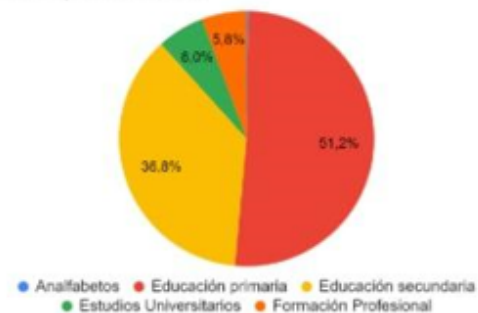


Sexo	Edad	Parados CANARIAS
HOMBRES	ENTRE 30 Y 45 AÑOS	23.523
	MÁS DE 45 AÑOS	52.435
	MENOS DE 30 AÑOS	13.850
Total HOMBRES		89.808
MUJERES	ENTRE 30 Y 45 AÑOS	36.323
	MÁS DE 45 AÑOS	66.674
	MENOS DE 30 AÑOS	15.511
Total MUJERES		118.508
TOTAL		208.316

Parados por sexo



Parados por nivel formativo





Isla	Grupos Edad	Analfabetos	primaria	secundaria	Universitarios	Profesional	TOTAL		
EL HIERRO	Menor de 25	79,25%	0,00%	54,72%	24,53%	7,55%	13,21%	100%	
	Entre 25 y 45		0,36%	44,24%	36,33%	7,55%	11,51%	100%	
	45 o mas		0,45%	58,04%	86,78%	33,48%	4,91%	3,13%	100%
	Total		0,39%	52,89%	33,89%	6,03%	6,80%	100%	
FUERTEVENTURA	Menor de 25	93,48%	0,36%	57,25%	36,23%	3,26%	2,90%	100%	
	Entre 25 y 45		0,82%	59,80%	27,64%	6,58%	5,15%	100%	
	45 o mas		0,69%	70,16%	91,28%	23,89%	2,79%	2,46%	100%
	Total		0,73%	65,07%	26,21%	4,39%	3,60%	100%	
GRAN CANARIA	Menor de 25	91,14%	0,21%	43,95%	47,19%	3,36%	5,30%	100%	
	Entre 25 y 45		0,33%	36,14%	45,97%	9,26%	8,29%	100%	
	45 o mas		0,34%	50,04%	87,74%	40,77%	4,14%	4,71%	100%
	Total		0,33%	44,68%	43,06%	5,91%	6,02%	100%	
LA GOMERA	Menor de 25	90,14%	0,00%	64,79%	25,35%	2,82%	7,04%	100%	
	Entre 25 y 45		0,00%	40,28%	41,67%	10,19%	7,87%	100%	
	45 o mas		0,00%	54,62%	88,82%	37,32%	3,81%	4,24%	100%
	Total		0,00%	50,77%	38,05%	5,70%	5,49%	100%	
LA PALMA	Menor de 25	89,22%	0,00%	47,96%	41,26%	5,58%	5,20%	100%	
	Entre 25 y 45		0,03%	40,96%	41,70%	8,05%	9,25%	100%	
	45 o mas		0,00%	51,44%	87,64%	39,19%	3,89%	5,48%	100%
	Total		0,01%	47,41%	40,23%	5,51%	6,83%	100%	
LANZAROTE	Menor de 25	90,16%	0,69%	55,76%	34,40%	4,72%	4,44%	100%	
	Entre 25 y 45		1,03%	53,74%	32,10%	7,90%	5,23%	100%	
	45 o mas		0,49%	65,82%	90,1%	27,21%	3,12%	3,36%	100%
	Total		0,71%	60,59%	29,51%	5,04%	4,14%	100%	
TENERIFE	Menor de 25	90,13%	0,07%	55,16%	34,97%	4,74%	5,05%	100%	
	Entre 25 y 45		0,06%	46,93%	35,65%	9,30%	8,05%	100%	
	45 o mas		0,09%	60,53%	87,81%	30,36%	4,56%	4,46%	100%
	Total		0,08%	55,23%	32,58%	6,31%	5,81%	100%	
CANARIAS	Menor de 25	90,63%	0,17%	50,15%	40,48%	4,11%	5,09%	100%	
	Entre 25 y 45		0,27%	43,29%	39,52%	9,02%	7,90%	100%	
	45 o mas		0,24%	56,39%	88,05%	34,71%	4,20%	4,46%	100%
	Total		0,24%	51,22%	36,83%	5,95%	5,75%	100%	



Gobierno de Canarias

Servicio Canario de Empleo

Servicio Canario de Empleo.

www.gobiernodecanarias.org/empleo



Escanea este código con tu móvil
y accede a Orientación.



Escanea este código con tu móvil
y accede a nuestras Oficinas de Empleo.

GRACIAS POR SU ATENCIÓN

<https://www.gobiernodecanarias.org/empleo/portal/web/sce>

sce@gobiernodecanarias.org



Gobierno de Canarias
Servicio Canario de Empleo